

## LAME DE PLATOIR

(Ref. 11255131)

Application uniforme de colles et enduits

**Usage régulier**

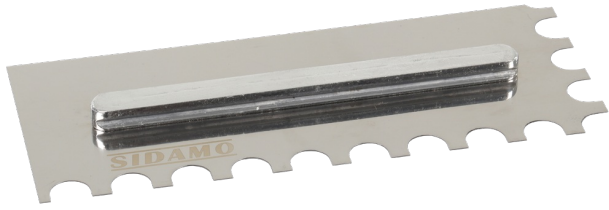


Photo et textes non contractuels

### Informations produits :

Lame de rechange denture en demi-lune R 10x15 mm pour coffret de 6 pl  
atoirs

Lame en acier inoxydable pour une haute résistance à l'usure

Glissière assurant un placement sûr et ajustable le long de la lame

### Caractéristiques techniques :

Hauteur (cm) : 1.00

Largeur (cm) : 11.50

Longueur (cm) : 28.00

Poids net (Kg) : 0.23

Dimensions (mm) 280 x 115

Denture L x h (mm) Demi-lune R10