

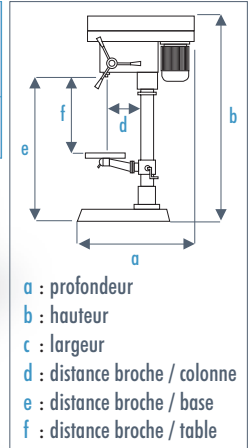
> **30 BC**
Perceuse sur colonne

Caractéristiques :

- Broche montée sur roulements à billes
- Colonne en fonte aciérée
- Transmission par courroies trapézoïdales
- Microrupteur de sécurité à griffe au niveau du capot poulies
- Interrupteur marche/arrêt équipé d'une bobine à manque de tension

- Écran de protection basculant et réglable
- Arrêt coup de poing à accrochage
- Table inclinable jusqu'à 45°
- Table avec récupérateur de lubrifiant
- Déplacement de la table par crémaillère
- Livrée en série avec mandrin auto-serrant, queue de mandrin, chasse cône, étai à vis et jeu de brides

| | Capacité de perçage maxi (mm) | Cône morse | Ø colonne (mm) | Course de broche (mm) | Nombre de vitesses | Vitesse de broche (tr/min) | Dimensions a x b x c (mm) | d (mm) | e (mm) | f (mm) | Dimensions table (mm) | Puissance moteur (kW) | | | |
|-------|-------------------------------|------------|----------------|-----------------------|--------------------|----------------------------|---------------------------|--------|--------|--------|-----------------------|-----------------------|-----------|-----|----------|
| 30 BC | 30 | CM3 | 92 | 128 | 9 | 175 - 2020 | 820 x 1720 x 400 | 225 | 1170 | 600 | 365 x 365 | 1,1 | 400 V tri | 120 | 20501005 |



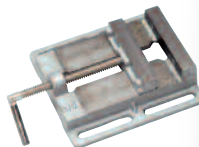
30 BC



> **Accessoires**

> **Étau :**

| | Pour perceuse | Type | Jeu de brides | Largeur mors (mm) | Hauteur mors (mm) | Entraxe (mm) | Ouverture maxi (mm) | | |
|-------|---------------|-------|---------------|-------------------|-------------------|--------------|---------------------|-----|----------|
| € 150 | 30 BC / 40 BC | à vis | non inclus | 150 | 25 | 185 | 140 | 7,5 | 20598003 |



> **Système complet de fixation d'étau* :**

| Jeu de brides | 20598041 |
|---------------|----------|

- * 2 goujons M12 x 80
- 2 rondelles plates Ø 12
- 2 tasseaux M12 x 14
- 2 écrous M12 x 18



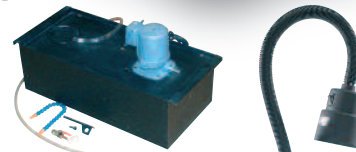
> **Mandrin auto-serrant :**

| | 1 à 16 mm - B18 | |
|------------------------------------|-----------------|--|
| Pour 22 BE / 22 BC / 30 BC / 40 BC | 20598036 | |



> **Arrosage 230 V mono :**

| Pour 22 BE / 22 BC / 30 BC / 40 BC | 20599411 |
|------------------------------------|----------|



> **Queue de mandrin :**

| | CM3 - B18 | |
|------------|-----------|--|
| Pour 30 BC | 20598027 | |



> **Éclairage 24 V* :**

| Pour 30 BC / 40 BC | 20598012 |
|--------------------|----------|

*Système d'éclairage 24 V pour perceuses 400 V triphasé uniquement



> **Cônes de réduction :**

| | CM3 - CM2 | |
|------------|-----------|--|
| Pour 30 BC | 20598023 | |



> **Chasse cône :**

| | 3/4 manuel | |
|--------------------|------------|--|
| Pour 30 BC / 40 BC | 20598042 | |

