

> **23 E**

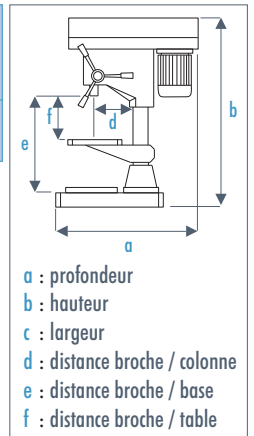
Perceuse d'établi

Caractéristiques :

- Bâti, tête et socle en fonte aciérée
- Colonne en acier
- Transmission par courroies trapézoïdales avec réglage de la tension
- Broche montée sur roulements à billes
- Retour de la broche réglable par ressort de rappel
- Butée de profondeur de perçage
- Table inclinable jusqu'à 45° avec vernier gradué

- Table avec récupérateur de lubrifiant
- Déplacement de la table par crémaillère
- Rainurage de table 15 mm
- Éclairage 24 V
- Écran de protection de mandrin amovible asservi
- Microrupteur de sécurité du capot poulies
- Arrêt coup de poing à accrochage
- Livrée avec mandrin auto-serrant, queue de mandrin, étau BSF 120 et jeu de brides

	Capacité de perçage maxi (mm)	Cône morse	Ø colonne (mm)	Course de broche (mm)	Nombre de vitesses	Vitesse de broche (tr/min)	Dimensions a x b x c (mm)	d (mm)	e (mm)	f (mm)	Dimensions table (mm)	Entraxe rainurage table (mm)	Puissance moteur (kW)	400 V tri	kg	20502044
23 E	23	CM2	80	100	12	230 - 3100	660 x 1080 x 460	180	660	140 - 410	300 x 300	140	0,75	400 V tri	114	20502044



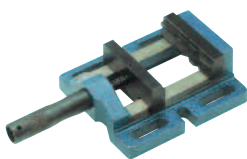
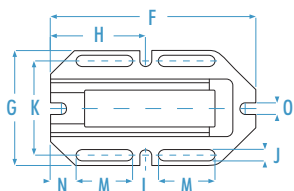
23 E



> **Accessoires**

> **Étaux :**

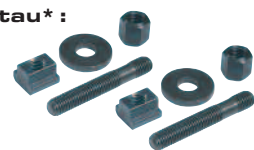
	Pour perceuse	Jeu de brides	Largeur mors (mm)	Hauteur mors (mm)	Ouverture maxi (mm)	Longueur totale ouvert (mm)	Hauteur totale (mm)	F (mm)	G (mm)	H (mm)	J (mm)	K (mm)	L (mm)	M (mm)	N (mm)	O (mm)	kg	20698025
BSF 120 A	23 E	inclus	120	30	110	343	64	222	176	111	14	150	61	15	-	-	6,3	20698025



> **Système complet de fixation d'étau* :**

Jeu de brides	20598041
---------------	----------

- * 2 goujons M12 x 80
- 2 rondelles plates Ø 12
- 2 tasseaux M12 x 14
- 2 écrous M12 x 18



> **Mandrin auto-serrant :**

	1 à 16 mm - B18
Pour 23 E / 30 CTE / 35 CTE	20598036



> **Queue de mandrin :**

	CM2 - B18
Pour 23 E	20598026



> **Chasses cône :**

	3/4 manuel	1/3 semi-auto
Pour 23 E / 30 CTE / 35 CTE	20598042	20598035

